

**КОМИТЕТ ИМУЩЕСТВЕННЫХ ОТНОШЕНИЙ  
АДМИНИСТРАЦИИ ПЕРМСКОГО МУНИЦИПАЛЬНОГО РАЙОНА**

**РАСПОРЯЖЕНИЕ**

11.03.2022

№ 905

**Об установлении публичного  
сервитута на часть земельных  
участков**

В соответствии со ст. 23, гл. V.7 Земельного кодекса Российской Федерации, Федеральным законом от 25.10.2001 № 137-ФЗ «О введении в действие Земельного кодекса Российской Федерации», пп. 3.7.5 п. 3.7 разд. 3 Положения о комитете имущественных отношений администрации Пермского муниципального района, утвержденного решением Земского Собрания Пермского муниципального района Пермского края от 22.12.2016 № 178, на основании ходатайства открытого акционерного общества «Межрегиональная распределительная сетевая компания Урала» (ИНН 6671163413, ОГРН 1056604000970) (далее - ОАО «МРСК Урала») от 10.11.2021 № 9391:

1. Установить в интересах ОАО «МРСК Урала» публичный сервитут общей площадью 1011 кв.м на часть земельных участков:

- с кадастровым номером 59:32:3980009:1977, расположенный по адресу: Пермский край, Пермский район, Култаевское с/п, участок находится примерно в 0,5 км, по направлению на запад от с. Култаево;

- с кадастровым номером 59:32:3980009:5706, расположенный по адресу: Пермский край, Пермский район, Култаевское с/п, с. Култаево, ул. Заречная, з/у 30;

- с кадастровым номером 59:32:3980009:5707, расположенный по адресу: Пермский край, Пермский район, Култаевское с/п, с. Култаево;

- с кадастровым номером 59:32:3980009:5708, расположенный по адресу: Пермский край, Пермский район, Култаевское с/п, с. Култаево;

- с кадастровым номером 59:32:3980009:5709, расположенный по адресу: Пермский край, Пермский район, Култаевское с/п, с. Култаево;

- с кадастровым номером 59:32:0680001:10723, расположенный по адресу: Пермский край, Пермский район, Култаевское с/п, с. Култаево, ул. Заречная;

- с кадастровым номером 59:32:0680001:10724, расположенный по адресу: Пермский край, Пермский район, Култаевское с/п, с. Култаево, ул. Заречная;

- с кадастровым номером 59:32:0680001:9728, расположенный по адресу: Пермский край, Пермский район, Култаевское с/п, с. Култаево;

- с кадастровым номером 59:32:0680001:9729, расположенный по адресу: Пермский край, Пермский район, Култаевское с/п, с. Култаево, ул. Заречная, д. 37а;

- с кадастровым номером 59:32:0680001:9730, расположенный по адресу: Пермский край, Пермский район, Култаевское с/п, с. Култаево, ул. Заречная, з/у 39а;

- с кадастровым номером 59:32:0680001:9985, расположенный по адресу: Пермский край, Пермский район, Култаевское с/п, с. Култаево, ул. Заречная, д. 47;

- с кадастровым номером 59:32:0680001:9986, расположенный по адресу: Пермский край, Пермский район, Култаевское с/п, с. Култаево, ул. Заречная, д. 45а.

Цель: Для размещения объекта электросетевого хозяйства «ВЛ-0,4 кВ ф. 3 (сущ.оп.№ 3/4 -№3/10) от ТП-47291».

Срок: 49 лет.

2. Утвердить границы публичного сервитута земельных участков, указанных в п. 1 настоящего распоряжения, согласно прилагаемой схеме расположения границ публичного сервитута.

3. Срок, в течение которого использование указанных в п. 1 настоящего распоряжения земельных участков в соответствии с их разрешенным использованием будет невозможно или существенно затруднено в связи с осуществлением сервитута – не установлен.

4. Порядок установления зон с особыми условиями использования территорий и содержание ограничений прав на земельные участки в границах таких зон установлен Постановлением Правительства РФ от 24.02.2009 № 160 «О порядке установления охранных зон объектов электросетевого хозяйства и особых условий использования земельных участков, расположенных в границах таких зон».

5. Плата за публичный сервитут не устанавливается в соответствии с ч. 4 ст. 3.6 Федерального закона от 25.10.2001 года № 137-ФЗ «О введении в действие Земельного кодекса Российской Федерации».

6. Комитету имущественных отношений администрации Пермского муниципального района в течение 5 рабочих дней со дня подписания настоящего распоряжения:

6.1. Направить настоящее распоряжение правообладателям земельных участков, указанных в п. 1 распоряжения;

6.2. Направить настоящее распоряжение в Управление Федеральной службы государственной регистрации, кадастра и картографии по Пермскому краю;

6.3. Направить настоящее распоряжение в ОАО «МРСК Урала», а также сведения о лицах, являющихся правообладателями земельных участков, сведения о лицах, подавших заявления об учете их прав (обременений прав) на земельные

участки, способах связи с ними, копии документов, подтверждающих права указанных лиц на земельные участки;

6.4. Направить в администрацию Култаевского сельского поселения настоящее распоряжение для опубликования в порядке, установленном для официального опубликования (обнародования) муниципальных правовых актов уставом поселения.

7. Разместить настоящее распоряжение на сайте Пермского муниципального района [www.permraion.ru](http://www.permraion.ru).

8. Настоящее распоряжение вступает в силу со дня его подписания.

9. Контроль исполнения распоряжения оставляю за собой.

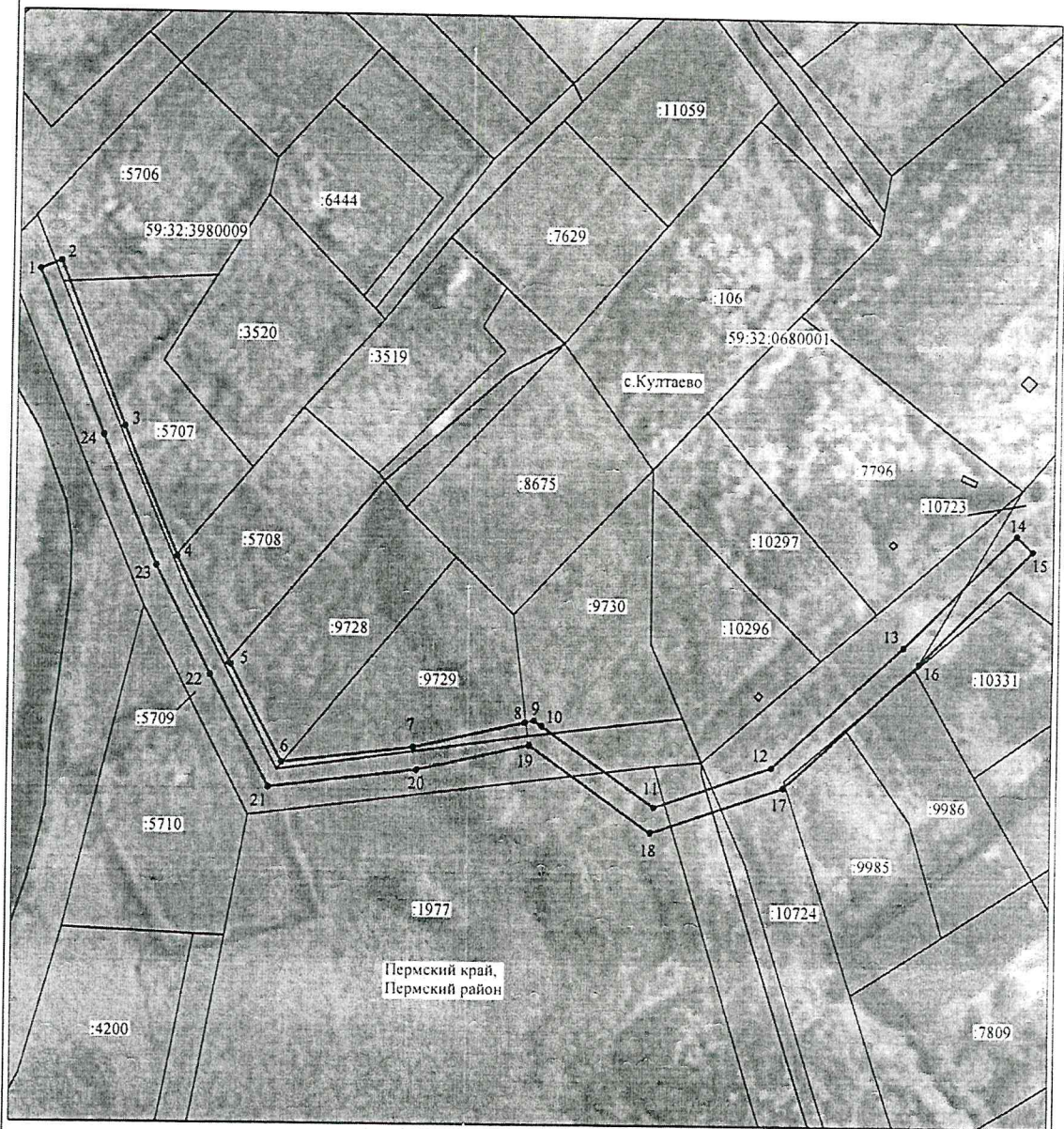
И.о. председателя комитета



М.В. Королева





Приложение № 1  
к распоряжению  
комитета имущественных  
отношений администрации  
Пермского муниципального района  
от 11.03.2022 № 905

Схема расположения границ публичного сервитута объекта



Масштаб 1:1000

Используемые условные знаки и обозначения:

- |   |   |
|---|---|
| №1  | - номер опоры                                   |
|  | - граница публичного сервитута                  |
|  | - граница кадастрового деления                  |
|  | - граница населенного пункта                    |
|  | - граница земельного участка, имеющегося в ЕГРН |

59:32:1170001:34 - кадастровый номер земельного участка, имеющегося в ЕГРН

59:32:1170001 - номер кадастрового квартала

1 • - обозначение характерных точек границ

Приложение № 2  
к распоряжению  
комитета имущественных  
отношений администрации  
Пермского муниципального района  
от 11.03.2022 № 905

ОПИСАНИЕ МЕСТОПОЛОЖЕНИЯ ГРАНИЦ

Публичный сервитут для размещения объекта электросетевого хозяйства «ВЛ-0,4кВ ф.3 (сущ.оп.№3/4-№3/10) от ТП-47291»

(наименование объекта, местоположение границ которого описано (далее - объект))

Раздел 1

Сведения об объекте

Сведения об объекте		
№ п/п	Характеристики объекта	Описание характеристик
1	2	3
1	Местоположение объекта	Пермский край, Пермский район
2	Площадь объекта +/- величина погрешности определения площади (Р+/- Дельта Р)	1011 кв.м ± 7 кв.м
3	Иные характеристики объекта	Публичный сервитут для размещения объекта электросетевого хозяйства «ВЛ-0,4кВ ф.3 (сущ.оп.№3/4-№3/10) от ТП-47291» на срок 49 лет

Приложение № 3  
к распоряжению  
комитета имущественных  
отношений администрации  
Пермского муниципального района  
от 11.03.2022 № 905

Раздел 2

Сведения о местоположении границ объекта					
1. Система координат <u>МСК-59, зона 2</u>					
2. Сведения о характерных точках границ объекта					
Обозначение характерных точек границ	Координаты, м		Метод определения координат характерной точки	Средняя квадратическая погрешность положения характерной точки (M <sub>t</sub> ), м	Описание обозначени я точки на местности (при наличии)
	X	Y			
1	2	3	4	5	6
1	504699.53	2213926.61	Метод спутниковых геодезических измерений (определений)	0.10	-
2	504701.04	2213930.31	Метод спутниковых геодезических измерений (определений)	0.10	-
3	504672.41	2213942.00	Метод спутниковых геодезических измерений (определений)	0.10	-
4	504649.78	2213951.47	Метод спутниковых геодезических измерений (определений)	0.10	-
5	504630.85	2213961.02	Метод спутниковых геодезических измерений (определений)	0.10	-
6	504613.89	2213970.04	Метод спутниковых геодезических измерений (определений)	0.10	-
7	504616.72	2213993.23	Метод спутниковых геодезических измерений (определений)	0.10	-
8	504621.21	2214013.05	Метод спутниковых геодезических измерений (определений)	0.10	-
9	504621.58	2214014.67	Метод спутниковых геодезических измерений (определений)	0.10	-
10	504620.62	2214016.03	Метод спутниковых геодезических измерений (определений)	0.10	-
11	504606.64	2214036.01	Метод спутниковых геодезических измерений (определений)	0.10	-
12	504613.76	2214056.44	Метод спутниковых геодезических измерений (определений)	0.10	-
13	504634.95	2214079.23	Метод спутниковых геодезических измерений (определений)	0.10	-
14	504655.16	2214099.25	Метод спутниковых геодезических измерений (определений)	0.10	-
15	504652.35	2214102.09	Метод спутниковых геодезических измерений (определений)	0.10	-
16	504632.08	2214082.01	Метод спутниковых геодезических измерений (определений)	0.10	-
17	504610.26	2214058.54	Метод спутниковых геодезических измерений (определений)	0.10	-
18	504602.19	2214035.39	Метод спутниковых геодезических измерений (определений)	0.10	-
19	504617.28	2214013.83	Метод спутниковых геодезических измерений (определений)	0.10	-
20	504612.78	2213993.92	Метод спутниковых геодезических измерений (определений)	0.10	-
21	504609.59	2213967.80	Метод спутниковых геодезических измерений (определений)	0.10	-
22	504629.01	2213957.46	Метод спутниковых геодезических измерений (определений)	0.10	-
23	504648.11	2213947.83	Метод спутниковых геодезических измерений (определений)	0.10	-
24	504670.89	2213938.30	Метод спутниковых геодезических измерений (определений)	0.10	-
1	504699.53	2213926.61	Метод спутниковых геодезических измерений (определений)	0.10	-